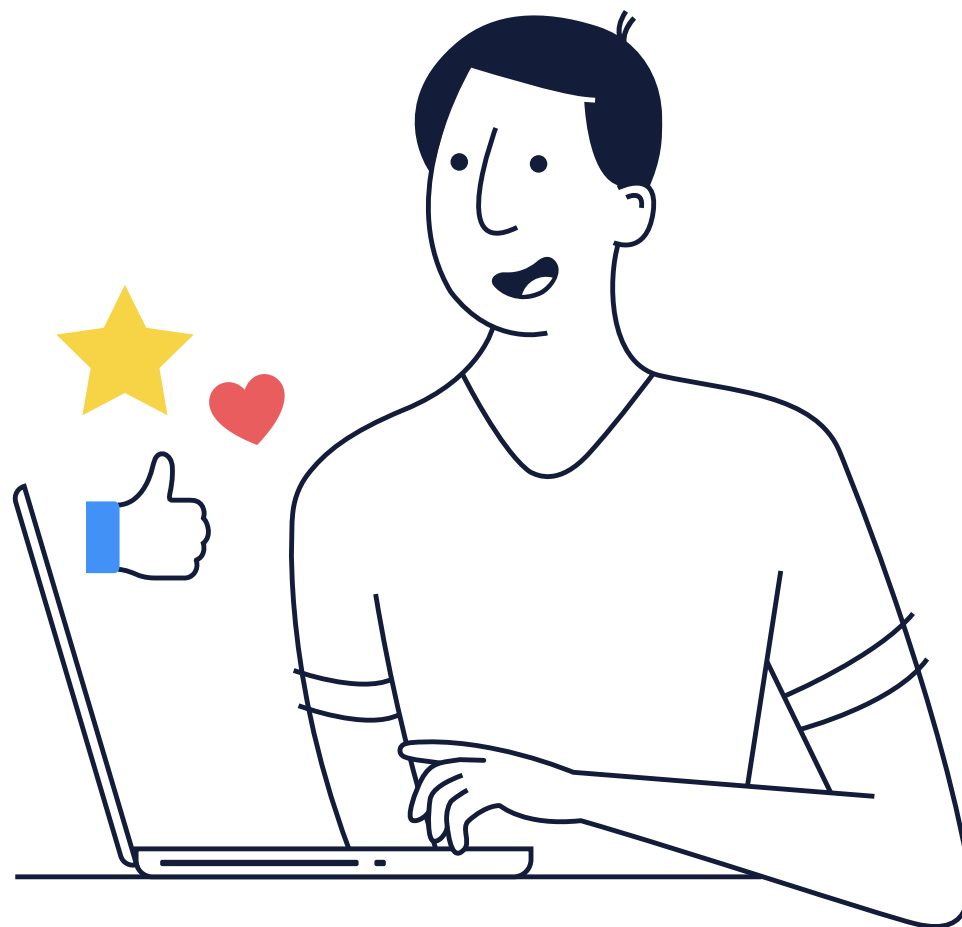


# Aan de slag met het e-mailadres van je website

Handleiding

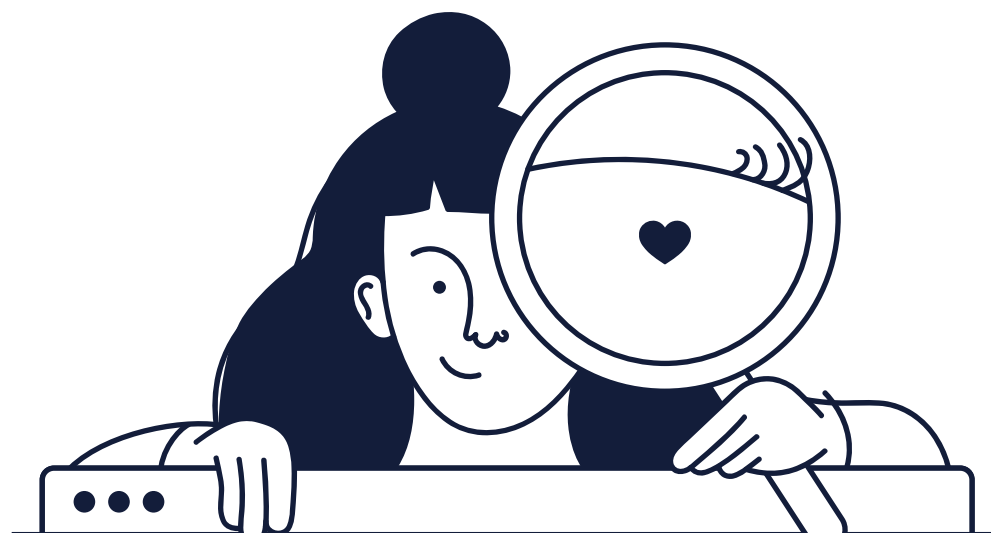
youvia



# Inhoud

youvia

Webmail instellen	3	Apple Mail	17
Voordat je begint: benodigde gegevens	5	iPhone	20
Waarom IMAP?	6	iPad	23
E-mailprogramma's	7	Android (telefoon)	25
Outlook 2010	8		
Outlook 2013/2016	10		
Outlook 2016/2019	12		
Windows (live) Mail	14		
Mail (Windows 10)	16		



# Webmail instellen

youvia

Je hebt van ons een e-mail met het nieuwe e-mailadres en wachtwoord ontvangen. Houd dit bericht bij de hand. De informatie uit deze e-mail heb je namelijk nodig bij het doorlopen van de stappen.



## Stap 2

Vul je gegevens in:

**E-Mailadres:** het nieuwe e-mailadres  
**Bijvoorbeeld:** mail@devries.nl  
**Wachtwoord:** het wachtwoord staat in de e-mail die je hebt ontvangen.

## Stap 1

Ga naar [mail.webmailserve.com](mailto:mail.webmailserve.com) om in te loggen.



## Stap 3

Klik op 'Login'

**Geregeld!** Vanaf nu ontvang je e-mails op de webmail

## Wijzigen wachtwoord

### Stap 1

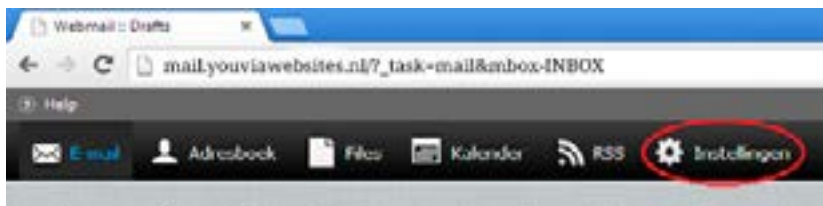
#### Inloggen op je webmail

Ga naar [mail.webmailserve.com](http://mail.webmailserve.com) om met je gebruikers-naam en wachtwoord op de webmail in te loggen.

### Stap 2

#### Ga naar instellingen

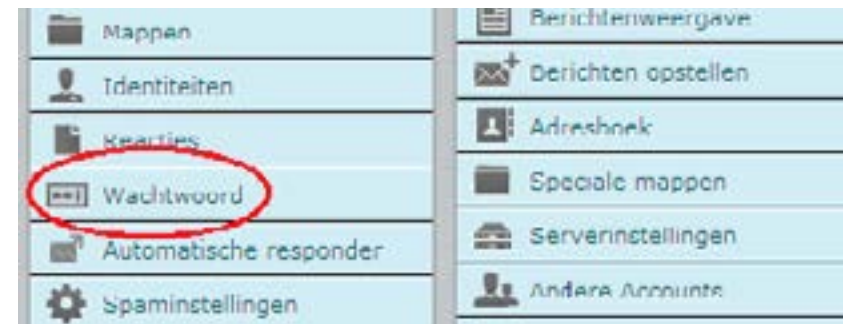
Ben je ingelogd, kies boven in de menubalk voor **'instellingen'**.



### Stap 3

#### Klik op wachtwoord

In het menu op links zie je de optie **'wachtwoord'**. Klik hier om het wachtwoord aan te passen.



### Stap 4

#### Verander het wachtwoord

Je ziet het onderstaande scherm. Vul het oude wachtwoord in, dan 2 keer je nieuwe wachtwoord en bevestig dit door op **'opslaan'** te klikken. Het wachtwoord is veranderd.

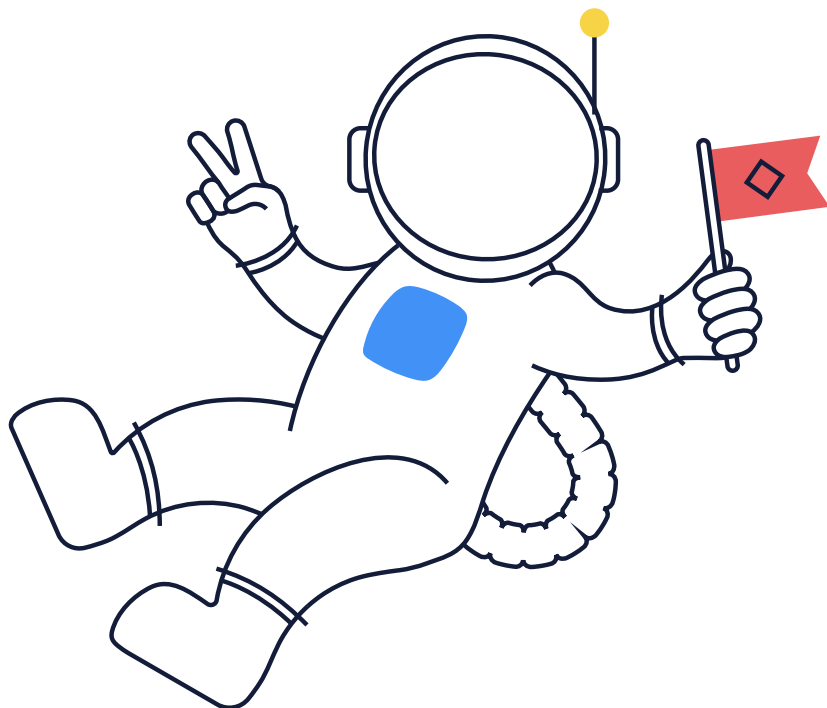
#### Wijzigen wachtwoord

Huidige wachtwoord	<input type="password"/>
Nieuw wachtwoord	<input type="password"/>
Nieuw wachtwoord (opnieuw)	<input type="password"/>
<input type="button" value="Opslaan"/>	

# Voordat je begint: benodigde gegevens



In dit hoofdstuk gaan wij ervan uit dat Youvia je hostingpartij is. Hieronder vind je specifieke informatie over je e-mailaccount. Houd deze gegevens bij de hand bij het instellen van het e-mailprogramma.



## Benodigde gegevens

- a) E-mailadres** Bijvoorbeeld: info@youviawebsites.nl
- b) (E-mail) gebruikersnaam** Is altijd hetzelfde als het e-mailadres, bijvoorbeeld:  
info@youviawebsites.nl
- c) E-mailwachtwoord** Deze gegevens vind je in de livemail die je van ons hebt ontvangen. Wil je het wachtwoord nog veranderen? [Zie pagina 4](#)
- d) Server voor inkomende e-mail** Dit is mail.b.hostedemail.com
- e) IMAP of POP3?** Wij adviseren om IMAP te gebruiken.  
Waarom lees je op pagina 6
- f) Server voor uitgaande e-mail (SMTP)** Bij Youvia is dit mail.b.hostedemail.com. Let op!  
Kies je voor POP3, dan kan het zijn dat je hier de uitgaande server van je internetprovider in moet vullen. Vraag je internetprovider om een overzicht van de servers.
- g) Inkomende en uitgaande poort** De inkomende poort voor IMAP is 143.  
De uitgaande poort voor IMAP is 993..

# Waarom IMAP?

Je kunt de e-mails via webmail of via een e-mailprogramma lezen. Voorbeelden van e-mailprogramma's zijn Outlook of Windows Live. Het programma vraagt je wel te kiezen tussen 2 protocollen: POP3 of IMAP. Wij adviseren je om IMAP te kiezen.



IMAP staat voor Internet Message Access Protocol. Met dit protocol blijft je e-mail op de server opgeslagen. Acties die je in het e-mailprogramma uitvoert – of dat op je computer, telefoon of tablet is – lopen synchroon met de mailbox op de server. De informatie is dus altijd op elk apparaat gelijk.

## De voordelen van IMAP

- Met IMAP beheer je de e-mail via de server; je e-mail blijft dus op de server. Via POP3 download je e-mails eenmalig op het apparaat waarmee je werkt.
- Heb je met IMAP een e-mail op je telefoon gelezen, dan staat deze ook als 'gelezen' op de andere apparaten. Met POP3 is synchronisatie tussen meerdere apparaten niet mogelijk.
- POP3 heeft een paar standaardmappen. Bij IMAP maak je zoveel mappen aan als je zelf wilt.

## Nadeel van IMAP

- Met POP3 sla je e-mails op je harde schijf op, met IMAP op de server. De capaciteit van de e-mailbox is 5 GB.

# E-mailprogramma's

Hier lees je hoe je in de meest gebruikte e-mailprogramma's nieuwe e-mailadressen toevoegt. Kies het e-mailprogramma en ga aan de slag met het instellen van je e-mail.



Op de volgende pagina's vind je een handleiding voor deze e-mailprogramma's:

- [Outlook 2010](#)
- [Outlook 2013/2016](#)
- [Windows \(live\) Mail](#)
- [Mail \(Windows 10\)](#)
- [Apple Mail](#)
- [iPhone](#)
- [iPad](#)
- [Android \(telefoon\)](#)

# E-mailprogramma: Outlook 2010

## Aan de slag!

1. Open Outlook 2010, klik op 'bestand', vervolgens op 'info' en op 'account toevoegen'.



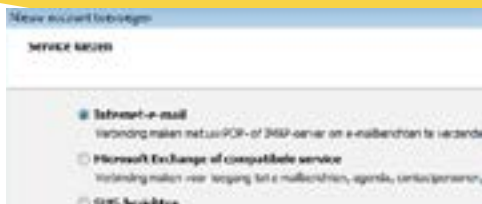
2. Om een nieuw account toe te voegen klik je op 'nieuw'.



3. Selecteer de optie 'serverinstellingen of extra servertypen handmatig configureren' en klik op 'volgende'.



4. Kies de optie 'internet-e-mail' en klik op 'volgende'.



## E-mail instellen met IMAP in Outlook 2010

5. Vul de volgende gegevens in

### Gebruikersgegevens

#### Naam

Je eigen naam of bedrijfsnaam

#### E-mailadres

Het e-mailadres dat je in wilt stellen.

### Servergegevens

#### Type Account

IMAP

#### Server voor inkomende e-mail

mail.b.hostedemail.com

#### Server voor uitgaande e-mail (SMTP)

mail.b.hostedemail.com

### Aanmeldingsgegevens

#### Gebruikersnaam

Je e-mailadres

#### Wachtwoord

Het wachtwoord dat je van ons hebt gekregen.



# E-mailprogramma: Outlook 2010

youvia

6. Vink de optie **'Wachtwoord onthouden'** aan. Let op! Heb je het wachtwoord al in de webmail-omgeving veranderd? Voer dan het nieuwe wachtwoord in. Wil je het wachtwoord nog veranderen? [Zie pagina 4.](#)

7. Klik op **'meer instellingen'**.

8. Klik op het tabblad **'server voor uitgaande e-mail'**.

9. Selecteer de optie **'aanmelden met'** en vul bij **'accountnaam'** het volledige e-mailadres in dat je van ons hebt ontvangen (bijvoorbeeld: info@youviahandleiding.nl).

10. Vul bij **'wachtwoord'** het wachtwoord in dat je van ons hebt ontvangen.

11. Vink **'wachtwoord onthouden'** aan. **Let op!** Heb je het wachtwoord al in de webmailomgeving veranderd? Voer dan het nieuwe wachtwoord in.

12. Klik op het tabblad **'geavanceerd'**.  
13. Controleer (en pas zo nodig aan) de onderstaande poortnummers van de server:

- Inkomende e-mail (IMAP): 993
- Uitgaande e-mail (SMTP): 465  
*Als deze niet werkt gebruik dan 587.*

14. Klik op **'ok'**.

15. De e-mailinstellingen zijn voltooid.

**Let op!**

Krijg je de melding **'map verzonden items instellen'**, volg dan deze stappen:

16. Kies voor **'map kiezen'**.

17. Vink de optie **'bestaande map kiezen'** aan.

18. Vouw de mappenlijst uit door op het **+**-teken te klikken.

19. Selecteer de map **'sent items'**.

20. Klik op **'ok'**.

21. Je verzonden mail wordt opgeslagen in de map **'sent items'**.

**Als het handmatig instellen niet lukt, raden we je aan het account te verwijderen en het opnieuw automatisch te installeren.**

# E-mailprogramma: Outlook 2013/2016

youvia

## Aan de slag!

1. Open Outlook 2013/2016 en klik in de menubalk op **'bestand'**.



2. Klik op **'account toevoegen'**.



3. Vink de optie **'handmatige instelling of extra servertypen'** aan en klik op **'volgende'**.



4. Selecteer **'POP of IMAP'**.



## E-mail instellen met IMAP in Outlook 2010

5. Vul de volgende gegevens in

### Gebruikersgegevens

#### Naam

Je eigen naam of bedrijfsnaam

#### E-mailadres

Het e-mailadres dat je in wilt stellen.

### Servergegevens

#### Type Account

IMAP

#### Server voor inkomende e-mail

mail.b.hostedemail.com

#### Server voor uitgaande e-mail (SMTP)

mail.b.hostedemail.com

### Aanmeldingsgegevens

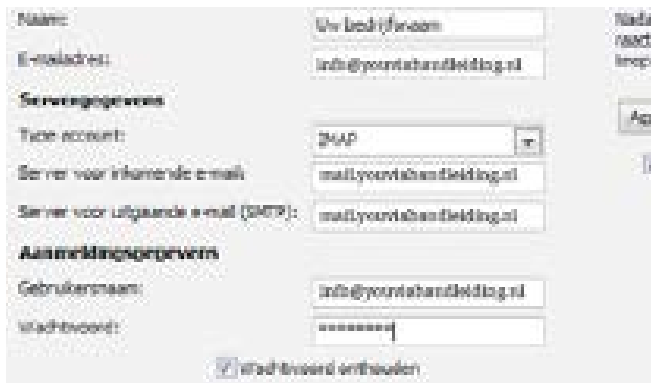
#### Gebruikersnaam

Je e-mailadres

#### Wachtwoord

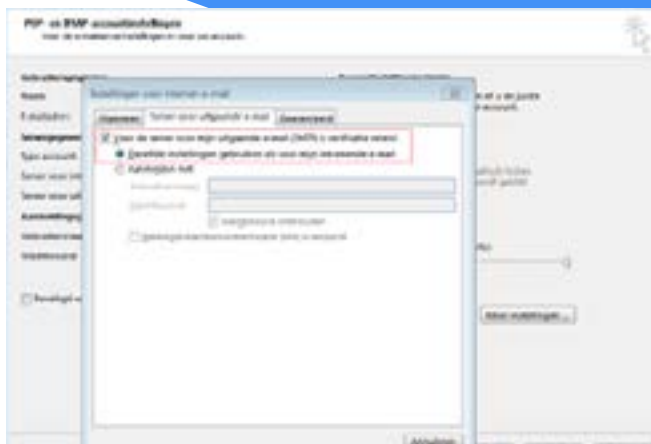
Het wachtwoord dat je van ons hebt gekregen.

# E-mailprogramma: Outlook 2013/2016



6. Vink de optie **'Wachtwoord onthouden'** aan. Let op! Heb je het wachtwoord al in de webmailomgeving veranderd? Voer dan het nieuwe wachtwoord in. Wil je het wachtwoord nog veranderen? [Zie pagina 4.](#)

7. Klik op **'meer instellingen'**.

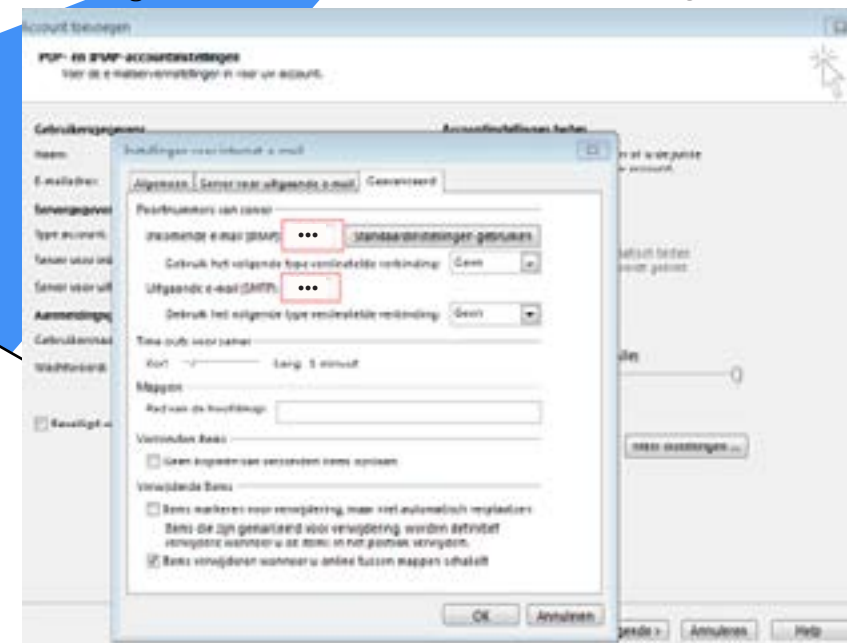


8. Klik op het tabblad **'server voor uitgaande e-mail'** en vink de optie **'voor de server voor mijn uitgaande e-mail (SMTP) is verificatie vereist'** aan.

9. Klik op het tabje **'geavanceerd'**.

10. Controleer en (pas zo nodig aan) de onderstaande poortnummers van de server:

- a. Inkomende e-mail (IMAP): 993
- b. Uitgaande e-mail (SMTP): 465; *Als deze niet werkt gebruik dan 587.*



11. Klik op **'ok'**.

12. Klik op **'sluiten'** en voltooiën.

13. De e-mailinstellingen zijn voltooid.

**Als het handmatig instellen niet lukt, raden we je aan het account te verwijderen en het opnieuw automatisch te installeren.**

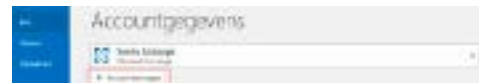
# E-mailprogramma: Outlook 2016/2019

youvia

1. Open Outlook 2016/2019 en klik in de menubalk op **'bestand'**.



2. Klik op **'account toevoegen'**.  
Is dit de eerste keer dat je Outlook opent? Volg dan de wizard tot stap 3.



3. Vink de optie **'handmatige instelling of extra servertypen'** aan en klik op **'volgende'**.



4. Selecteer **'POP of IMAP'** en klik op **'volgende'**.



5. Vul de volgende gegevens in

## Gebruikersgegevens

### Naam

Je eigen naam of bedrijfsnaam

### E-mailadres

Het e-mailadres dat je in wilt stellen.

## Servergegevens

### Type Account

IMAP

### Server voor inkomende e-mail

mail.b.hostedemail.com

### Server voor uitgaande e-mail (SMTP)

mail.b.hostedemail.com

## Aanmeldingsgegevens

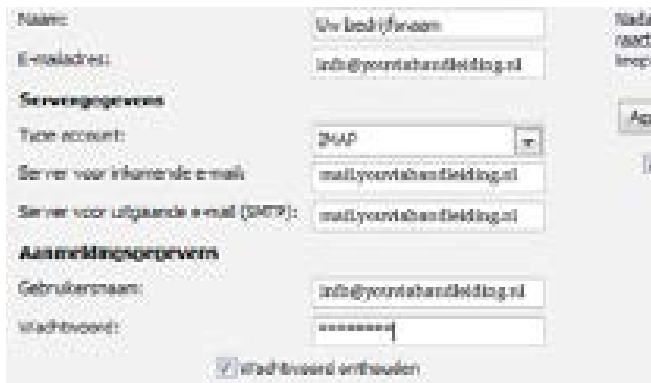
### Gebruikersnaam

Je e-mailadres

### Wachtwoord

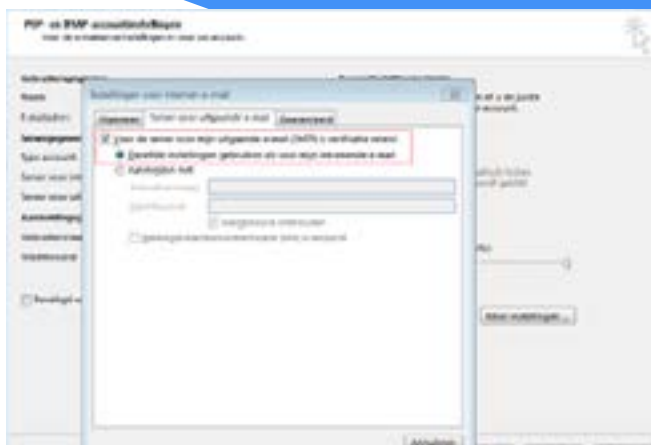
Het wachtwoord dat je van ons hebt gekregen.

# E-mailprogramma: Outlook 2016/2019



6. Vink de optie **'Wachtwoord onthouden'** aan.  
Let op! Heb je het wachtwoord al in de webmailomgeving veranderd? Voer dan het nieuwe wachtwoord in. Wil je het wachtwoord nog veranderen? [Zie pagina 4.](#)

7. Klik op **'meer instellingen'**.

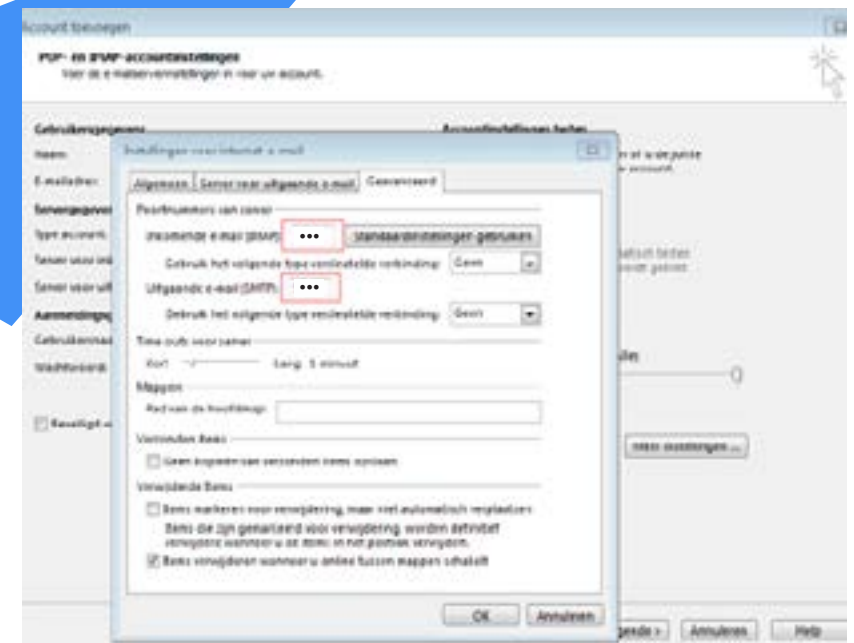


8. Klik op het tabblad **'server voor uitgaande e-mail'** en vink de optie **'voor de server voor mijn uitgaande e-mail (SMTP) is verificatie vereist'** aan.

9. Klik op het tabje **'geavanceerd'**.

10. Controleer en (pas zo nodig aan) de onderstaande poortnummers van de server:

- a. Inkomende e-mail (IMAP): 993
- b. Uitgaande e-mail (SMTP): 465; *Als deze niet werkt gebruik dan 587.*



11. Klik op **'ok'**.

12. Klik op **'sluiten'** en voltooi.

13. De e-mailinstellingen zijn voltooid.

**Als het handmatig instellen niet lukt, raden we je aan het account te verwijderen en het opnieuw automatisch te installeren.**

# E-mailprogramma: Windows (live) Mail

## Aan de slag!

1. Open Windows Live mail, klik op 'opties' en vervolgens op 'e-mailaccounts'.



2. Klik op 'account toevoegen'.



3. In het nieuwe scherm stel je de instellingen van je account in (zie 'benodigde gegevens').



- a. **E-mailadres** Jouw e-mailadres
- b. **Wachtwoord** Het wachtwoord dat je van ons gekregen hebt.
- c. Vink de optie 'Wachtwoord onthouden' aan. **Let op!** Heb je het wachtwoord al in de webmailomgeving veranderd? Voer dan het nieuwe wachtwoord in. Wil je het wachtwoord nog veranderen? [Zie pagina 4.](#)

- d. In 'schermnaam voor verzonden berichten' vul je de naam in die de ontvangers van je e-mail als afzender zien in hun mailbox.
- di. Vink de optie 'serverinstellingen voor e-mail-account handmatig configureren' aan.

4. Klik op 'volgende'.

E-mail instellen met IMAP in  
Windows (Live) Mail

**Servergegevens voor  
inkomende e-mail**



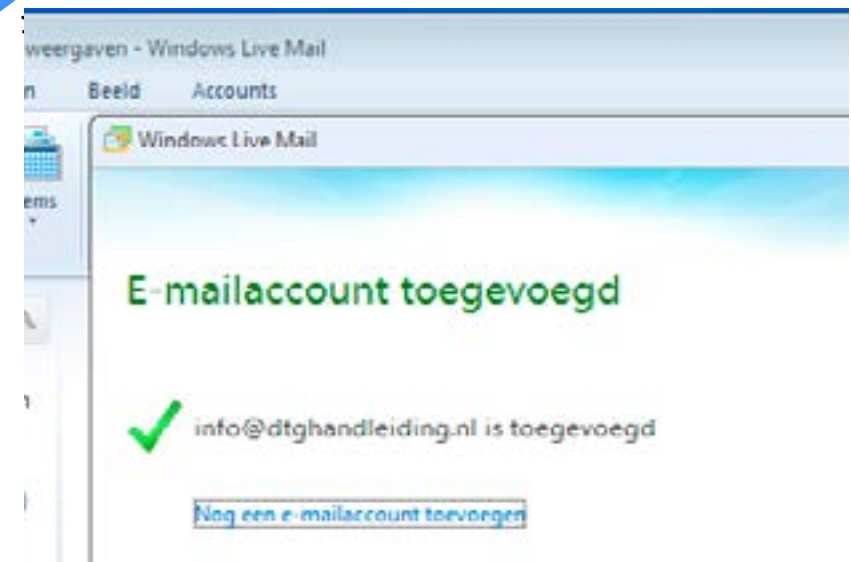
# E-mailprogramma: Windows (live) Mail

5. Kies bij 'servertype' IMAP.
6. Vul bij 'serveradres' mail.b.hostedemail.com in.
7. Vul bij 'poort' poortnummer 993 in.
8. **Let op!** Zorg ervoor dat 'voor deze server is een beveiligde verbinding (SSL) nodig' niet aangevinkt is.
9. Zorg dat 'aanmelden met' op 'leesbare tekstverificatie' (niet-versleutelde tekst) staat.
10. Vul bij 'gebruikersnaam' het volledige e-mailadres in dat je van ons per e-mail hebt ontvangen (bijvoorbeeld: info@youviahandleiding.nl).

11. Vul bij 'uitgaande server' mail.b.hostedemail.com in.
12. Vul bij 'poort' poortnummer 465 in. *Als deze niet werkt gebruik dan 587.*
13. Let op dat 'voor deze server is een beveiligde verbinding (SSL) nodig' en 'voor de uitgaande server is verificatie vereist' niet aangevinkt zijn.
14. Klik op 'volgende'.
15. Klik op 'voltooien'.

Als het handmatig instellen niet lukt, raden we je aan het account te verwijderen en het opnieuw automatisch te installeren.

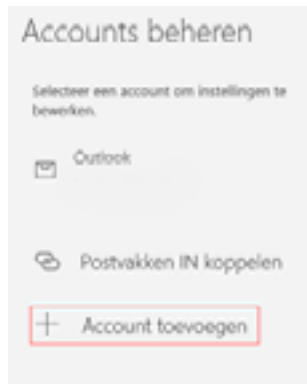
Servergegevens  
voor  
uitgaande e-mail



# E-mailprogramma: Mail (Windows 10)

## Aan de slag!

1. Open het programma Mail.
2. Om een nieuw account toe te voegen klik je op 'accounts'.
3. Onder 'accounts beheren' klik je op 'account toevoegen'.



### Accountnaam

Gewenste naam van het account

### Server voor binnenkomende e-mail

mail.b.hostedemail.com

### Accounttype

IMAP4

7. Scroll naar beneden en vul de overige gegevens in



### E-mailadres

Het e-mailadres dat je in wilt stellen

**Gebruikersnaam** Je e-mailadres

4. Scroll naar beneden en klik op 'geavanceerde configuratie'.

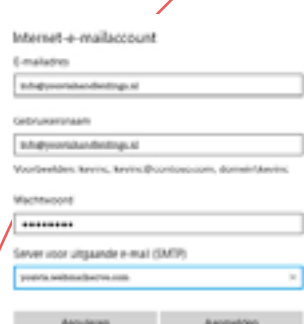


### Wachtwoord

Het wachtwoord dat je van ons gekregen hebt

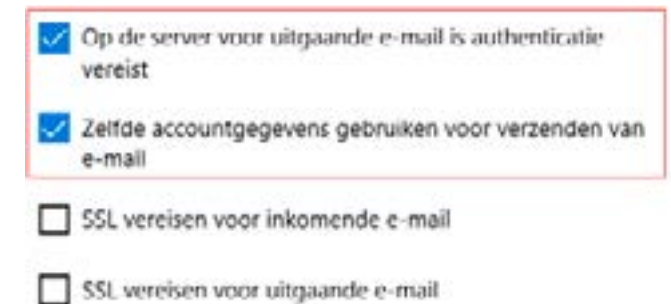
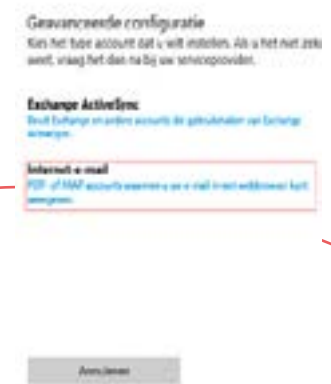
**Server voor uitgaande e-mail (SMTP)**

mail.b.hostedemail.com



5. Kies de optie 'internet e-mail'.

6. Vul de volgende accountgegevens in: (afhankelijk van de versie kan onderstaande volgorde wijzigen)



8. Scroll verder omlaag en controleer of alleen de eerste 2 opties aangevinkt zijn: 'Op de server voor uitgaande e-mail is authenticatie vereist' en 'Zelfde accountgegevens gebruiken voor verzenden van e-mail'.

9. Klik op 'aanmelden'.

10. Er verschijnt een scherm met de melding dat het instellen van het account is voltooid. Klik op 'gereed', Let op: Krijg je de melding 'dit e-mailadres is verouderd'? Controleer dan of het wachtwoord juist is.

Als het handmatig instellen niet lukt, raden we je aan het account te verwijderen en het opnieuw automatisch te installeren.



# E-mailprogramma: Apple Mail

## Aan de slag!

1. Open Apple Mail
2. Ga naar 'voorkeuren'.



3. Klik op het tabblad 'accounts'.



4. Klik links onderin op + (plus) 'account toevoegen'.



5. Vink de optie 'voeg andere Mail-account toe' aan en klik op 'ga door'.



6. Vul de volgende gegevens in:

### Volledige naam

Je eigen naam of bedrijfsnaam

### E-mailadres

Het e-mailadres dat je in wilt stellen

### Wachtwoord

Het wachtwoord dat je van ons gekregen hebt

**Let op!** Heb je het wachtwoord al in de webmailomgeving veranderd? Voer dan het nieuwe wachtwoord in. Wil je het wachtwoord nog veranderen? [Zie pagina 4.](#)



## E-mail instellen met IMAP in Apple Mail

### Servergegevens voor inkomende e-mail

7. Kies bij 'servertype' IMAP.
  8. Vul bij 'e-mailserver' mail.b.hostedemail.com in.
  9. Vul bij 'gebruikersnaam' het volledige e-mailadres in dat je van ons per e-mail hebt ontvangen (bijvoorbeeld: info@youviahandleiding.nl).
  10. Vul bij 'wachtwoord' het wachtwoord in dat je van ons hebt ontvangen en klik op 'volgende'.
- Let op!** Heb je het wachtwoord al veranderd in de webmailomgeving? Voer hier dan het nieuwe wachtwoord in.

# E-mailprogramma: Apple Mail

11. Klik op 'maak aan'.

12. Krijg je de melding 'wachtwoord kan niet veilig naar mail.b.hostedemail.com worden verstuurd'? Klik dan op 'ga door'.



## Servergegevens voor uitgaande e-mail

13. Vul bij 'SMTP-server' mail.b.hostedemail.com in.

14. Vul bij 'gebruikersnaam' het volledige e-mailadres in dat je van ons per e-mail hebt ontvangen (bijvoorbeeld: info@youviahandleiding.nl).

15. Vul bij 'wachtwoord' het wachtwoord in dat je van ons hebt ontvangen en klik op 'volgende'.

**Let op!** Heb je het wachtwoord al veranderd in de webmailomgeving? Voer hier dan het nieuwe wachtwoord in.

16. Klik op 'maak aan'.

17. Krijg je de melding 'wachtwoord kan niet veilig naar mail.b.hostedemail.com worden verstuurd'? Klik dan op 'ga door'.



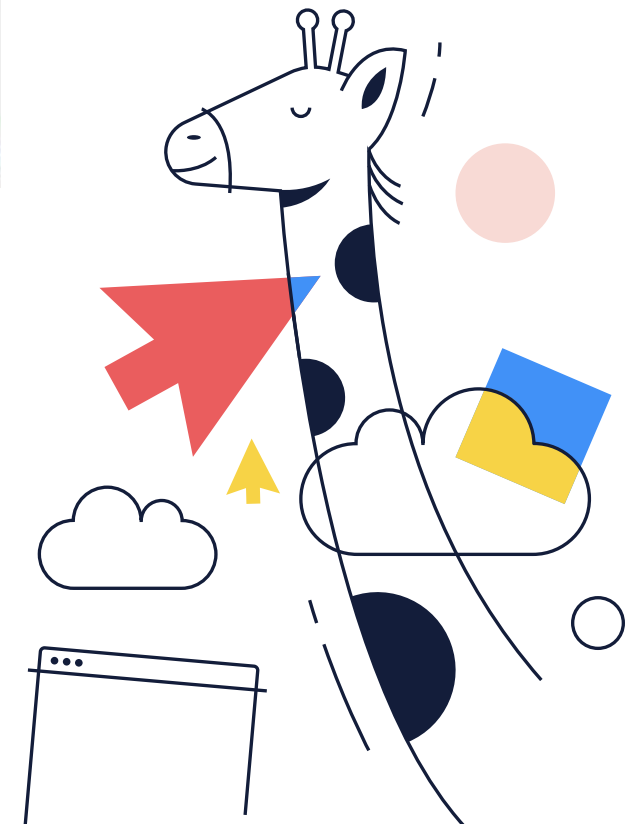
18. Je account is aangemaakt.

19. Klik op 'volgende'.

**Let op!** Krijg je de melding 'aanvullende accountinformatie vereist'? Klik op 'ga door'.

20. Zet 'identiteitscontrole' op 'wachtwoord'. Laat het veld 'poort' leeg (of op automatisch).

**Let op!** Zorg ervoor dat de optie 'gebruik SSL' niet aangevinkt is.

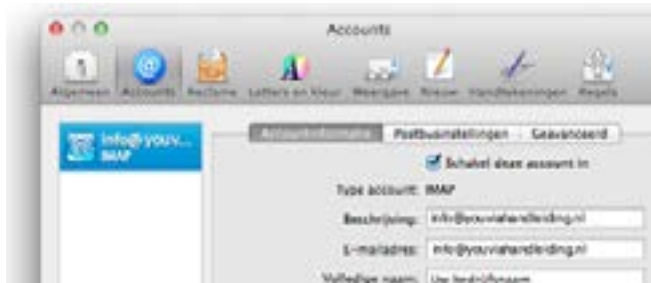


# E-mailprogramma: Apple Mail



## Lukt het versturen van e-mail niet?

1. Open Apple Mail.
2. Ga naar 'voorkeuren'.
3. Klik op het tabblad 'accounts' en selecteer het account in de linkerkolom.

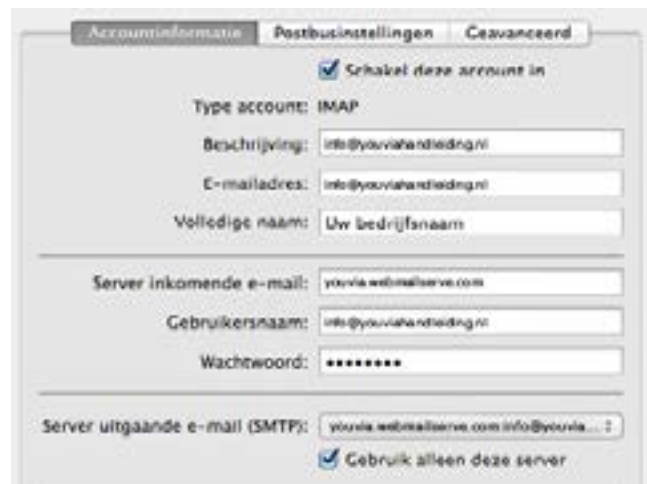


4. Klik op het tabblad 'geavanceerd' en controleer of de poort is ingesteld op 993. Zo niet, stel deze in op 993.

**Let op!** Zorg dat de optie 'gebruik SSL' niet aangevinkt is.



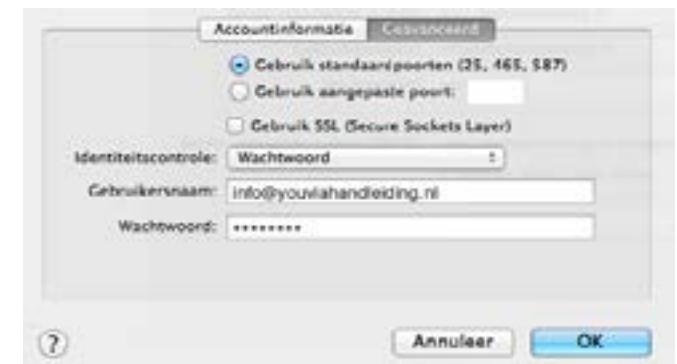
5. Ga terug naar het tabblad 'accountinformatie'.
6. Klik op de pijltjes rechts naast de optie 'server uitgaande e-mail (SMTP)' en klik op 'wijzig SMTP-serverlijst'.



7. Klik op de tab 'geavanceerd'.
8. Selecteer 'gebruik aangepaste poort' en vul hier poort 465 in. Als deze niet werkt gebruik dan 587.

**Let op!** Zorg ervoor dat de optie 'gebruik SSL' niet aangevinkt is.

9. Klik op 'ok'.



## Vragen over het instellen van je e-mail

Doet je e-mail het nog niet? Hieronder een veelvoorkomende melding bij het instellen van Apple Mail.

1. Krijg je de melding 'aanvullende accountinformatie vereist'? Klik dan op 'ga door'.
2. Zet vervolgens 'identiteitscontrole' op 'wachtwoord'.
3. Laat het veld 'poort' leeg (of op automatisch).
4. Zorg ervoor dat de optie 'gebruik SSL' niet aangevinkt is.

Als het handmatig instellen niet lukt, raden we je aan het account te verwijderen en het opnieuw automatisch te installeren.

# E-mailprogramma: iPhone



## Aan de slag!

1. Open 'instellingen' op je iPhone



2. Ga naar 'e-mail, contacten, agenda's'.



3. Klik op 'nieuwe account'.



4. Klik onderin op 'anders'.



5. Klik op 'voeg mailaccount toe'.



6. Vul bij 'naam' je naam en/of bedrijfsnaam in. De ontvanger van de mail ziet deze naam als afzender.

**Let op!** Krijg je de melding 'account moet handmatig worden geconfigureerd'? Klik dan op 'ga door'.



7. Vul bij 'e-mail' het volledige e-mailadres in dat je van ons per mail hebt ontvangen (bijvoorbeeld: info@youviahandleiding.nl).

8. Vul bij 'wachtwoord' het wachtwoord in dat je van ons hebt ontvangen en klik op 'volgende'.

**Let op!** Heb je het wachtwoord al veranderd in de webmailomgeving? Voer hier dan het nieuwe wachtwoord in. Wil je het wachtwoord nog veranderen? Zie hiervoor pagina 4.

9. Vul bij 'beschrijving' een omschrijving van je mail-account in (bijvoorbeeld: Youvia handleiding).

10. Klik op 'volgende'.



E-mail instellen met IMAP

**Servergegevens voor  
inkomende e-mail**

11. Kies bij 'type account' voor 'IMAP'.



# E-mailprogramma: iPhone

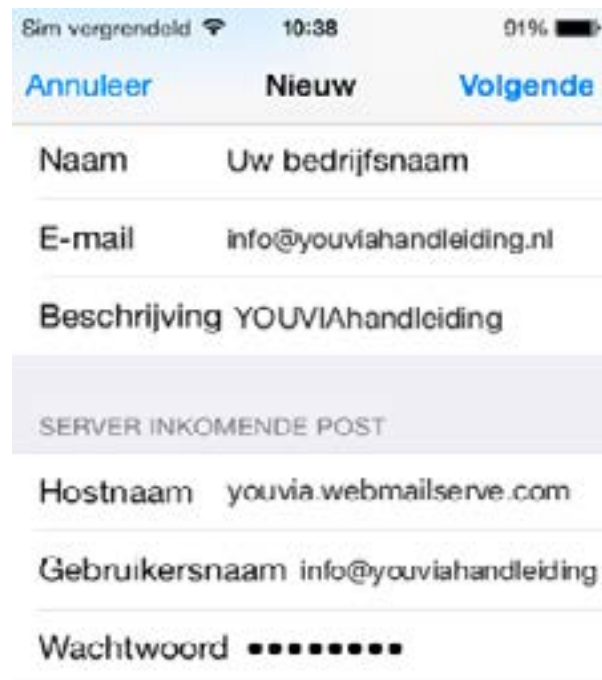


12. Vul bij **'hostnaam'** mail.b.hostedemail.com in.

13. Vul bij **'gebruikersnaam'** het volledige e-mailadres in dat je van ons per e-mail hebt ontvangen (bijvoorbeeld: info@youviahandleiding.nl).

14. Vul bij **'wachtwoord'** het wachtwoord in dat je van ons hebt ontvangen.

**Let op!** Heb je het wachtwoord al veranderd in de webmailomgeving? Voer hier dan het nieuwe wachtwoord in.



## Servergegevens voor uitgaande e-mail (SMTP server)

15. Vul bij **'hostnaam'** mail.b.hostedemail.com in.

**Let op:** als er bij **'hostnaam'** al iets is ingevuld, vervang dit voor mail.b.hostedemail.com.



16. Vul bij **'gebruikersnaam'** het volledige e-mailadres in dat je van ons per e-mail hebt ontvangen (bijvoorbeeld: info@youviahandleiding.nl).

17. Vul bij **'wachtwoord'** het wachtwoord in dat je van ons hebt ontvangen.

**Let op!** Heb je het wachtwoord al veranderd in de webmailomgeving? Voer hier dan het nieuwe wachtwoord in.

18. Klik op **'volgende'**.

19. Krijg je de melding **'serveridentiteit niet gecontroleerd'**? Klik dan op **'ga door'**.



20. Je ziet een overzicht van opties om te synchroniseren. Klik rechts bovenin op **'bewaar'**.



21. Je account wordt toegevoegd.

# E-mailprogramma: iPhone

youvia

## Lukt het versturen van e-mail niet?

1. Open 'instellingen' op je iPhone.

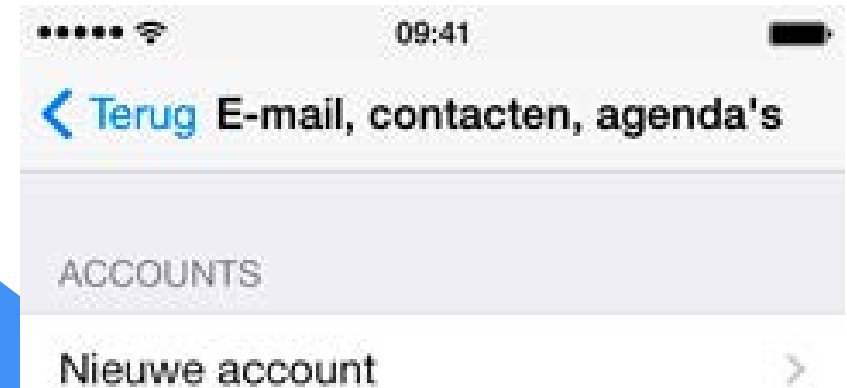


2. Ga naar 'e-mail, contacten, agenda's'.



3. Klik op de tab 'account'

(bijvoorbeeld: info@youviahandleiding.nl).



4. Klik op de tab 'SMTP' en klik op mail.b.hostedemail.com.

5. Controleer of de poort ingesteld is op 465 of 587. Zo niet stel deze dan in op 465 of 587

**Let op!** Zorg ervoor dat de optie 'SSL' niet aangevinkt is.

6. Klik op 'gereed'. Het controleren van de nieuwe gegevens kan een paar minuten duren.

7. Je account is gewijzigd en klaar voor gebruik.

Als het handmatig instellen niet lukt, raden we je aan het account te verwijderen en het opnieuw automatisch te installeren.

# E-mailprogramma: iPad



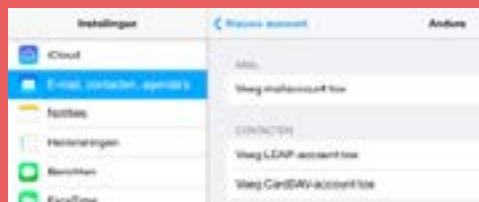
## Aan de slag!

1. Open 'instellingen' op je iPad.



2. Ga naar 'e-mail, contacten, agenda's'.

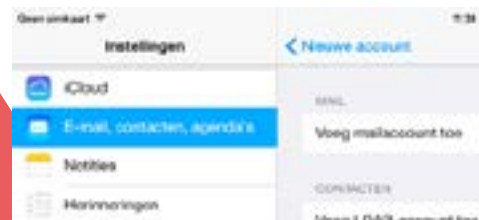
3. Klik op 'nieuwe account'.



4. Klik onderin op 'anders'.



5. Klik op 'voeg mailaccount toe'.



6. Vul de volgende gegevens in:

### Naam

Je eigen naam of bedrijfsnaam.

**Let op!** Krijg je de melding 'account moet handmatig worden geconfigureerd'? Klik dan op 'ga door'.

### E-mail

Het e-mailadres dat je in wilt stellen (bijvoorbeeld info@youviahandleiding.nl)

### Wachtwoord

Het wachtwoord dat je van ons hebt ontvangen.

**Let op!** Heb je het wachtwoord al veranderd in de webmailomgeving? Voer hier dan het nieuwe wachtwoord in. Wil je het wachtwoord nog veranderen? Zie hiervoor pagina 4.

### Beschrijving

Een omschrijving van je mailaccount (bijvoorbeeld: youvia handleiding).

E-mail	info@youviahandleiding.nl
Wachtwoord	*****
Beschrijving	YOUVIAhandleiding

7. Klik op 'volgende'.

E-mail instellen met IMAP

## Servergegevens voor inkomende e-mail

8. Kies bij 'type account' voor 'IMAP'.

Actueel	Nieuw	Volgende
Naam Uw bedrijfsnaam		
E-mail info@youviahandleiding		
Beschrijving YOUVIAhandleiding		
SERVER INKOMENDE POST		
Hostnaam youvia.webmailserve.com		
Gebruikersnaam info@youviahandleiding		
Wachtwoord *****		
SERVER UITGAANDE POST		
Hostnaam youvia.webmailserve.com		
Gebruikersnaam info@youviahandleiding.nl		

9. Vul de volgende gegevens in:

### Hostnaam

mail.b.hostedemail.com.

### Gebruikersnaam

Het volledige e-mailadres dat je van ons per mail hebt ontvangen (bijvoorbeeld: info@youviahandleiding.nl).

# E-mailprogramma: iPad

## Wachtwoord

Het wachtwoord dat je van ons hebt ontvangen. Klik op **'volgende'**.

**Let op!** Heb je het wachtwoord al veranderd in de webmailomgeving? Voer hier dan het nieuwe wachtwoord in.

Hostnaam youvia.webmailserve.com  
Gebruikersnaam info@youviahandleiding.nl  
Wachtwoord ●●●●●●●●

**Servergegevens voor  
uitgaande e-mail (SMTP  
server)**

Vul de volgende gegevens in:

## Hostnaam

Vul bij 'hostnaam' mail.b.hostedemail.com in. Let op: als er bij 'hostnaam' al iets is ingevuld, vervang dit voor mail.b.hostedemail.com.

## Gebruikersnaam

Het volledige e-mailadres dat je van ons per mail hebt ontvangen (bijvoorbeeld: info@youviahandleiding.nl)

## Wachtwoord

Het wachtwoord dat je van ons hebt ontvangen.

**Let op!** Heb je het wachtwoord al veranderd in de webmailomgeving? Voer hier dan het nieuwe wachtwoord in.

Hostnaam youvia.webmailserve.com  
Gebruikersnaam info@youviahandleiding.nl  
Wachtwoord ●●●●●●●●

11. Klik op **'volgende'**.
12. Krijg je de melding **'serveridentiteit niet gecontroleerd'**? Klik dan op **'ga door'**.
13. Je ziet een overzicht van opties om te synchroniseren. Klik rechts bovenin op **'bewaar'**.
14. Je account wordt toegevoegd.

## Lukt het versturen van e-mail niet?

1. Open 'instellingen' op je iPad.
2. Ga naar **'e-mail, contacten, agenda's'**.
3. Klik op de tab **'account'** (bijvoorbeeld: info@youviahandleiding.nl).



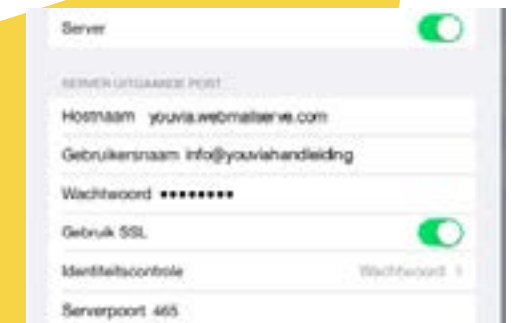
4. Klik op **'SMTP'** en klik op mail.b.hostedemail.com.



5. Controleer of de poort ingesteld is op 465 of 587. Zo niet stel deze dan in op 465 of 587.

**Let op!** Zorg ervoor dat de optie 'SSL' aangevinkt is.

6. Klik op **'gereed'**. Het controleren van de nieuwe gegevens kan een paar minuten duren.



7. Je account is gewijzigd en klaar voor gebruik.

**Als het handmatig instellen niet lukt, raden we je aan het account te verwijderen en het opnieuw automatisch te installeren.**



# E-mailprogramma: Android (telefoon)

## Aan de slag!

1. Klik op het e-mailicoon op je Android mobiele telefoon.
2. De e-mailwizard verschijnt.



3. Vul bij 'e-mail' het volledige e-mailadres in dat je van ons per mail hebt ontvangen (bijvoorbeeld: info@youviahandleiding.nl)

**Let op!** Krijg je de melding 'account moet handmatig worden geconfigureerd'? Klik dan op 'volgende'.



4. Vul bij 'wachtwoord' het wachtwoord in dat je van ons hebt ontvangen.

**Let op!** Heb je het wachtwoord al veranderd in de webmailomgeving? Voer hier dan het nieuwe wachtwoord in. Wil je het wachtwoord nog veranderen? Zie hiervoor pagina 4.

5. Klik op 'volgende'.

## E-mail instellen met IMAP

### Servergegevens voor inkomende e-mail

6. Kies bij 'type account' voor 'IMAP'.



8. Vul bij 'wachtwoord' het wachtwoord in dat je van ons hebt ontvangen.

**Let op!** Heb je het wachtwoord al veranderd in de webmailomgeving? Voer hier dan het nieuwe wachtwoord in.

9. Vul bij 'IMAP server' mail.b.hostedemail.com.

10. Zet 'beveiligingstype' op 'geen'.  
**Let op!** Ziet je de optie 'authenticatietype'? Zet deze dan op 'PLAIN'.

11. Zorg dat de poort ingesteld is op 993.

12. Klik op 'volgende'.



### Servergegevens voor uitgaande e-mail

13. Vul bij 'SMTP server' mail.b.hostedemail.com in.

**Let op:** als er bij 'SMTP-server' al iets is ingevuld, vervang dit voor mail.b.hostedemail.com.

14. Zet 'beveiligingstype' op 'geen'.

15. Zorg dat de poort ingesteld is op 465. Werkt deze niet? Kies dan voor poort 587.



# E-mailprogramma: Android (telefoon)

16. Vink 'inloggen vereist' aan.

**Let op!** Ziet je de optie 'authenticatie type'? Zet deze dan op 'PLAIN'.

17. Vul bij 'gebruikersnaam' het volledige e-mailadres in dat je van ons per e-mail hebt ontvangen (bijvoorbeeld: info@youviahandleiding.nl).

18. Vul bij 'wachtwoord' het wachtwoord in dat je van ons hebt ontvangen.

19. **Let op!** Heb je het wachtwoord al veranderd in de webmailomgeving? Voer hier dan het nieuwe wachtwoord in.

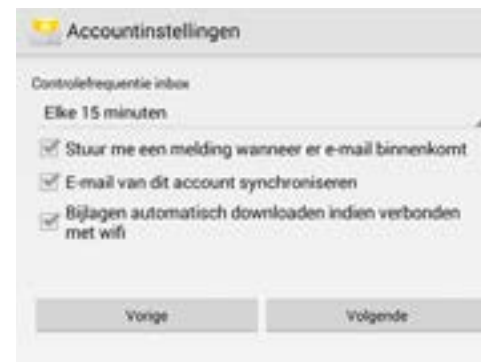
20. Klik op 'volgende'.

21. Je account wordt toegevoegd.



22. Je ziet het scherm 'accountinstellingen'. Maak een keuze uit de opties en klik op 'volgende'.

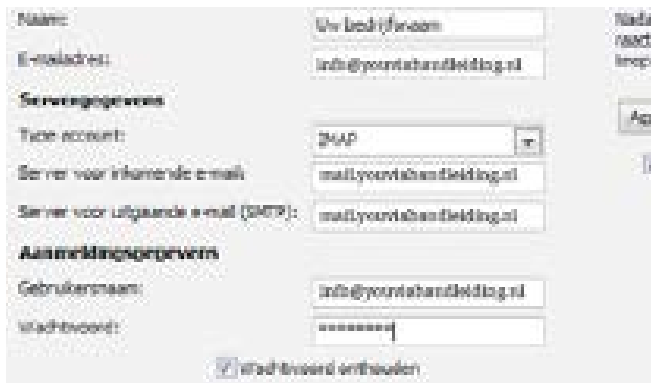
23. Je account is klaar voor gebruik.



Als het handmatig instellen niet lukt, raden we je aan het account te verwijderen en het opnieuw automatisch te installeren.

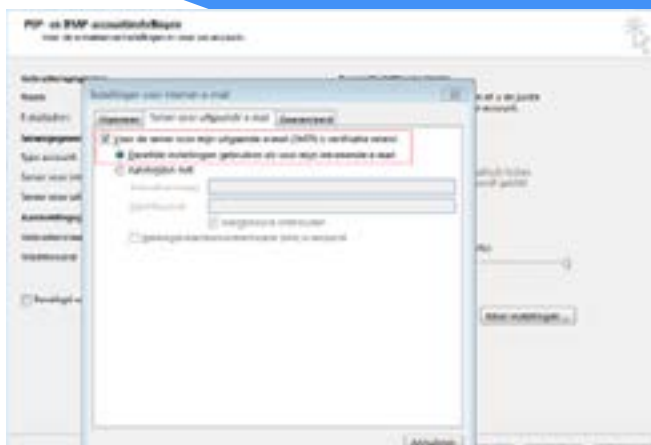


# E-mailprogramma: Outlook 2016/2019



6. Vink de optie **'Wachtwoord onthouden'** aan.  
Let op! Heb je het wachtwoord al in de webmailomgeving veranderd? Voer dan het nieuwe wachtwoord in. Wil je het wachtwoord nog veranderen? [Zie pagina 4.](#)

7. Klik op **'meer instellingen'**.

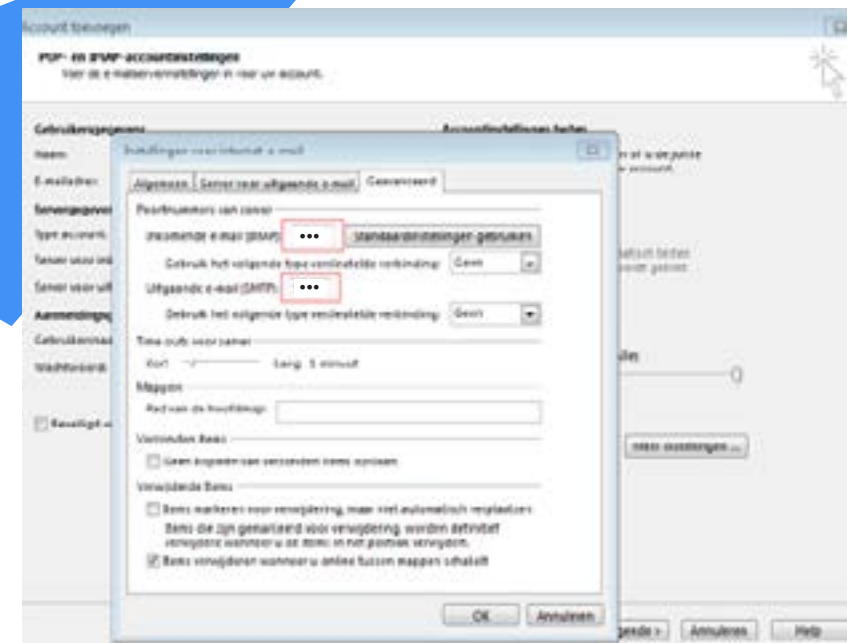


8. Klik op het tabblad **'server voor uitgaande e-mail'** en vink de optie **'voor de server voor mijn uitgaande e-mail (SMTP) is verificatie vereist'** aan.

9. Klik op het tabje 'geavanceerd'.

10. Controleer en (pas zo nodig aan) de onderstaande poortnummers van de server:

- a. Inkomende e-mail (IMAP): 993
- b. Uitgaande e-mail (SMTP): 465; *Als deze niet werkt gebruik dan 587.*



11. Klik op **'ok'**.

12. Klik op **'sluiten'** en voltooi.

13. De e-mailinstellingen zijn voltooid.

**Als het handmatig instellen niet lukt, raden we je aan het account te verwijderen en het opnieuw automatisch te installeren.**